

Skanderborg Kommune

Internet baseret utryghedsanalyse - oplevede trafikale problemer i Skanderborg Kommune

Vejledning til borgere

COWI A/S

Jens Chr. Skous Vej 9  
8000 Århus C

Telefon 87 39 66 00  
Telefax 87 39 66 60  
www.cowi.dk

## 1 Baggrund

Skanderborg Kommune er i færd med at udarbejde en samlet Trafikplan. Som led i dette arbejde har kommunen valgt at give alle borgere mulighed for at udpege oplevede problemer på vejnettet i kommunen. Undersøgelse gennemføres via Internettet (opstart dagsdato og afsluttes søndag den 18. maj 2008).

Blandt alle indkomne besvarelser trækkes der lod om 12x6 flasker rødvin.

## 2 Forudsætninger

Kortdelen i undersøgelsen baserer sig på Flash teknologi. Derfor skal der på pc'en være installeret et såkaldt plugin (et lille program). Her kan der være 3 muligheder:

- 1 Måske findes dette plugin allerede på pc'en. I så fald oplever brugeren ikke noget om behov for installation. Herved kører borgeranalysen uden at man opdager behov for denne plugin.
- 2 Måske kommer der automatisk en meddelelse om, at dette plugin skal installeres, første gang borgeranalysen anvendes. Dette skal man blot gøre og derefter fortsætte med analysen.
- 3 Det kan evt. være, at pc'en har en gammel udgave af Internet Explorer (det program, som bruges til at få adgang til Internettet). I så fald skal man hente det omtalte plugin på følgende adresse inden skolevejsanalysen kan gennemføres:

[http://www.macromedia.com/shockwave/download/download.cgi?P1\\_Prod\\_Version=ShockwaveFlash](http://www.macromedia.com/shockwave/download/download.cgi?P1_Prod_Version=ShockwaveFlash)

## 3 Adgang

På Kommunes hjemmeside er der et link til utryghedsanalysen. Man kommer til dette link, ved at indtaste følgende Internetadressen i adresselinjen:

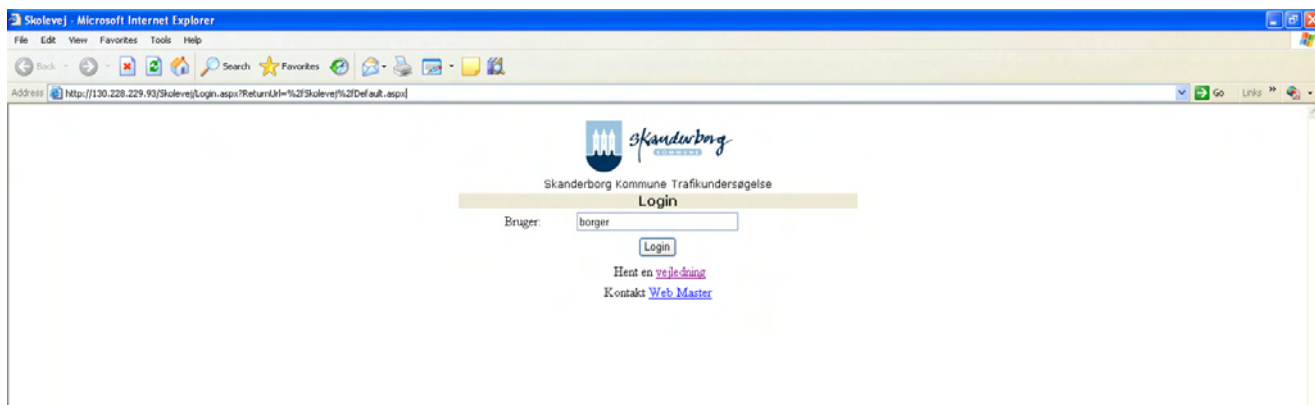
**<http://www.skanderborg.dk/Skolevejsanalyse-9759.aspx>**

Dokument nr. P-066166-B-1  
Revision nr. 1  
Udgivelsesdato 4. april 2008

Udarbejdet MRKE  
Kontrolleret OWJ  
Godkendt MRKE

## 4 De enkelte trin i undersøgelsen

### 4.1 Startsiden



Følgende side fremkommer som startside:

Her skal man taste **borger** og derefter klikke på login.

### 4.2 Spørgsmål om dig og din transport

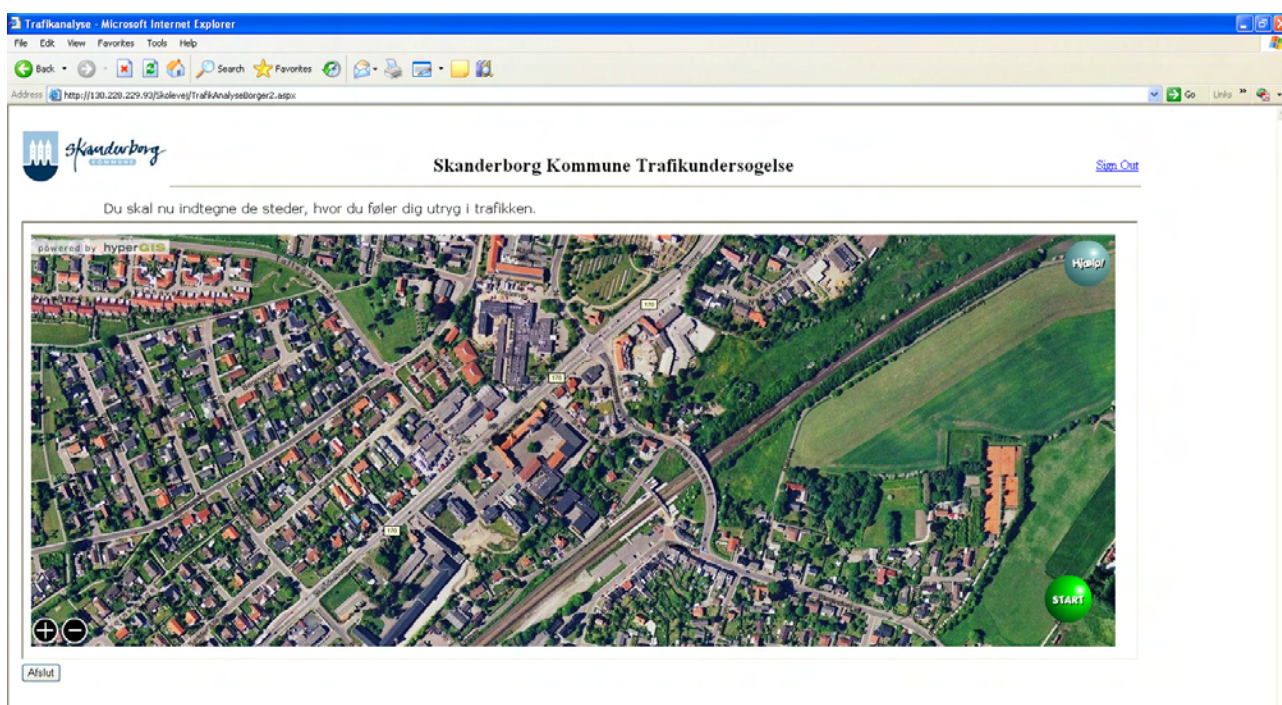
Dernæst kommer følgende skærbillede frem:

Denne del af undersøgelsen gennemføres ved at klikke igennem de valgmuligheder, som optræder på skærmen. Man vil løbende kunne se de svar, man har givet på tidligere spørgsmål.

Hvis man ikke har svaret på alle spørgsmål, så kommer en meddelelse om, at man mangler at svare. Når man har svaret på alle spørgsmål, klikker man på "Næste side". Er der svaret nej til det sidste spørgsmål, afsluttes undersøgelsen med et tekstfelt med mulighed for kommentar. **Her angives desuden navn og adresse, ved ønske om at deltage i konkurrencen om 12x6 flasker rødvin.**

Hvis man har svaret ja til det sidste spørgsmål, så fremkommer et skærbillede med et luftfoto, der har centrum i dit lokalområde - koblet med et skoleområde.

Her ses et eksempel fra området ved Bakkeskolen. Er utryghedslokaliteten et stykke væk fra udsnittet, så benyttes "Zoom" mulighed nederst i venstre hjørne.



### 4.3 Optegning af utrygge steder

På det fremkomne skærbillede kan man indtegne de lokaliteter eller eventuelt sammenhængende strækninger (f.eks. et vejkryds, et stort hul i kørebanen mv.), som føles utrygge. Selve optegningen kan begyndes, når man har klikket på knappen "Start".

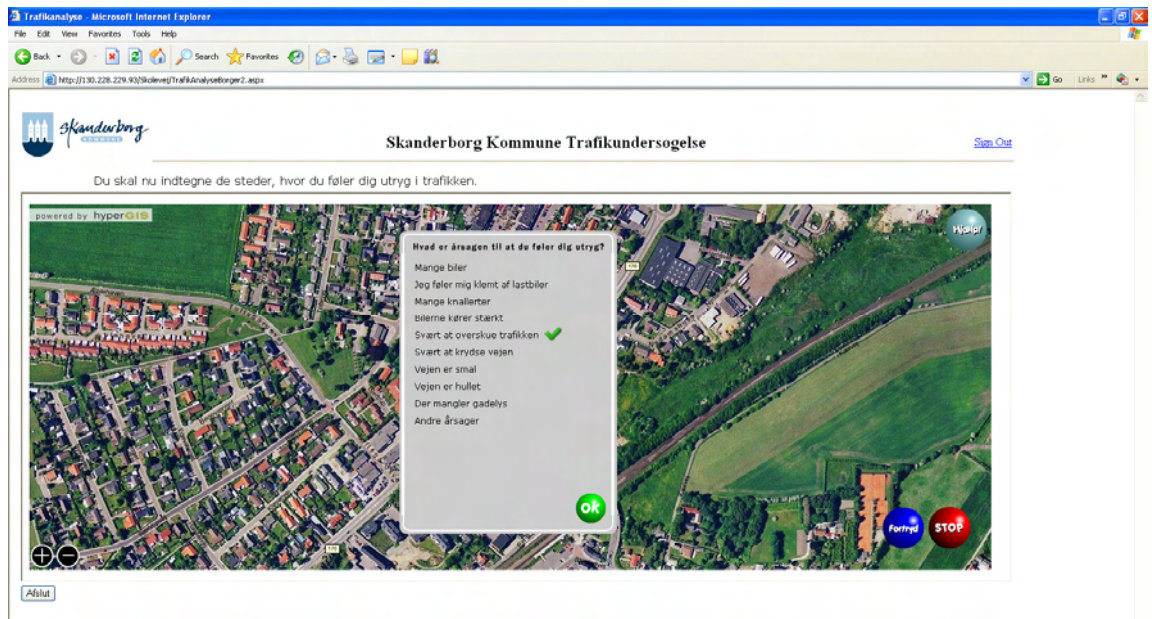
Herefter kan man markere steder i kortet. Hvis det er et vejkryds, en udkørsel, et hul i vejen eller lignende, kan man nøjes med at markere stedet og derefter klikke på "Stop".

Hvis man ønsker at markere en strækning, klikkes på starten af strækningen og derefter klikkes et andet sted på strækningen, som automatisk forbindes til den forrige og så fremdeles. Prøv at følge veje og stier så godt som muligt.

Da kortet er et luftfoto, kan man tydeligt se både veje og stier. Sæt altid en prik i kryds, hvor man skifter fra én vej eller sti til en anden. Når man er færdig med at markere strækningen kan man klikke på "Stop".

**"VIGTIGT AT DER KLIKKES PÅ "STOP - KNAPPEN" EFTER HVER LOKALITET MED UTRYGHED".**

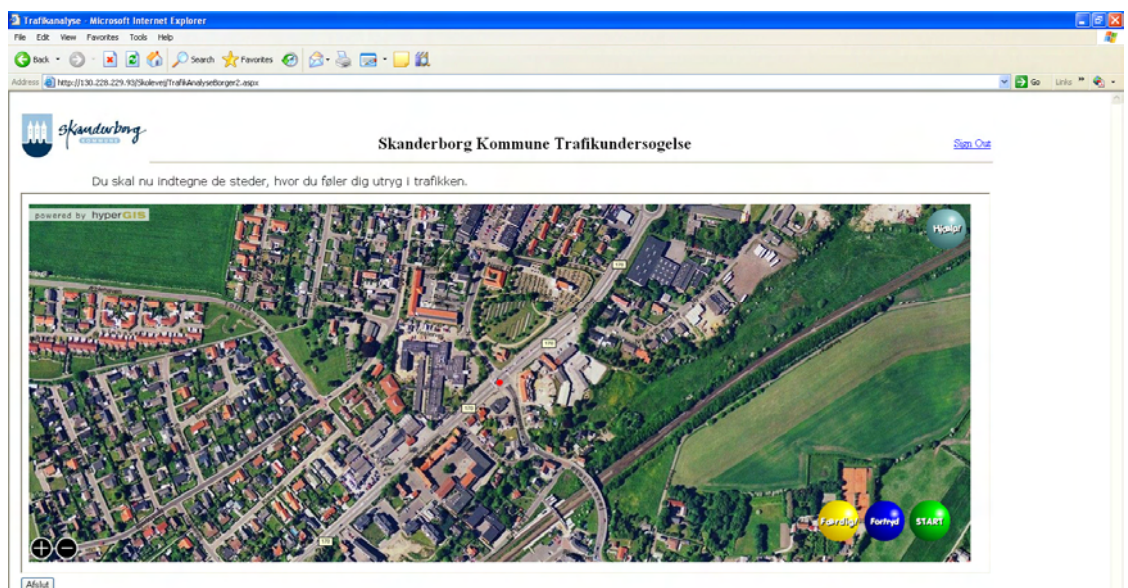
Når man har klikket på stop fremkommer følgende tekstmenu på skærmen:



Her kan vælges den/de årsager, som passer bedst. Passer ingen af mulighederne vælges "Andre årsager", og man kan herefter komme med en kort beskrivelse af årsagen til utrygheden. Herefter klikkes på "ok" knappen i tekstmenuen.

Der er nu mulighed for enten at:

- Klikke på "Fortryd" for at slette den sidste optegning
- Klikke på "Start" for at foretage flere markeringer
- Klikke på "Færdig" for at afslutte markeringen af utrygge steder.



Når alle utrygge strækninger og punkter er markeret, så klikkes på "Færdig" knappen og man får en meddelelse om, at man nu har afsluttet optegningen. Der kommer et afsluttende tekstfelt, med mulighed for yderligere kommentar. **Ved ønske om at deltage i udtrækning af præmier (12x6 flasker rødvin), skal der angives navn og adresse i det afsluttende tekstfelt.**